



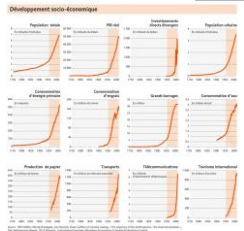
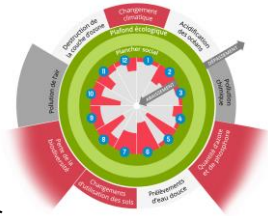
# LA FRESQUE SYSTEMIQUE

Changer de système, pas de planète

# Pourquoi une nouvelle fresque ? Pour...

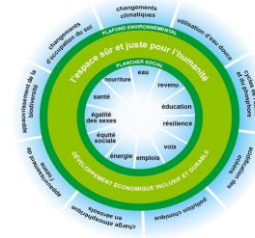
Appréhender la **Terre**  
comme un **Systeme**

Voir que **l'activité humaine** dépasse les **frontières planétaires** sans répondre aux **besoins de l'humanité**



Comprendre les principes **socio-économiques** qui mènent au dépassement

Identifier les **modèles mentaux** à transformer, et la manière de les transformer



Savoir comment viser la **santé commune** des milieux, des communautés et des humains

Découvrir un nouveau modèle **juste et régénératif**

# Et concrètement ?

## 3H30 de Fresque Systémique

Un jeu en groupe de 5 à 8 personnes (plusieurs jeux possibles en parallèle)

75 cartes à poser

Un déroulé « tête – cœur – corps » qui vise le changement personnel et collectif

## 3H30 d'atelier « réponse » sur mesure



Citoyens



Acteurs de  
l'éducation



Organisations



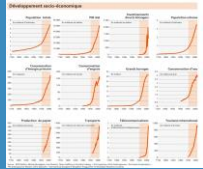
Collectivités  
territoriales

Repenser son activité afin qu'elle devienne régénérative, résiliente et sobre  
Se donner un plan d'actions transformatives.

# Une plongée dans la pensée systémique...



Constats



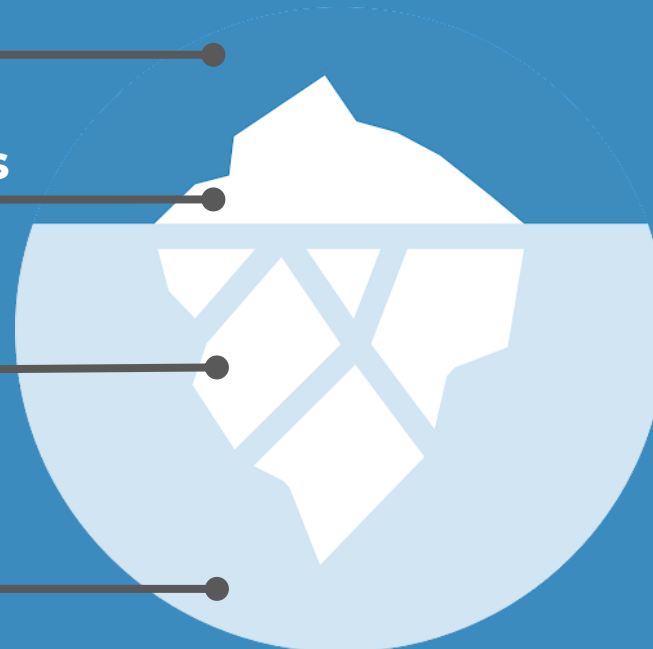
Tendances / Principes



Structures



Modèles mentaux



...pour prendre les sujets au bon niveau

# Pourquoi faire une fresque systémique avec mon équipe ?

## Pour passer de la RSE à une vraie transformation stratégique sociale et écologique

**Partager un constat systémique sur les limites écologiques et sociales de notre modèle d'activité**

*Comprendre que les différentes crises en cours sont les **symptômes interconnectés** d'un **même problème**, lié à nos **croyances** et aux **modèles productifs, économiques et sociaux** que nous avons mis en place*

Temps de vision systémique partagée  
3h30

Discerner ce qu'est une **activité régénératrice** des milieux et des humains

*Nourrir sa créativité d'un imaginaire fertile et désirable*

**Questionner son modèle d'activité et identifier des voies de progrès**

*Imaginer un **cap régénératif**, se donner un plan d'actions*

Temps d'atelier  
3h30

**Soutenir les transformations de son organisation**

*Diffuser la fresque systémique dans l'organisation pour créer une dynamique de transformation*

Temps de démultiplication

# Contact

**<https://fresquesystemique.org>**

**[contact@fresquesystemique.org](mailto:contact@fresquesystemique.org)**

